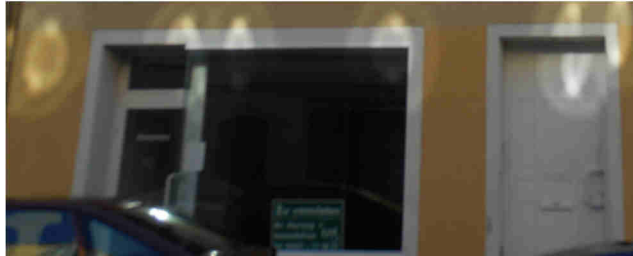


Profil der Ladeneinheit

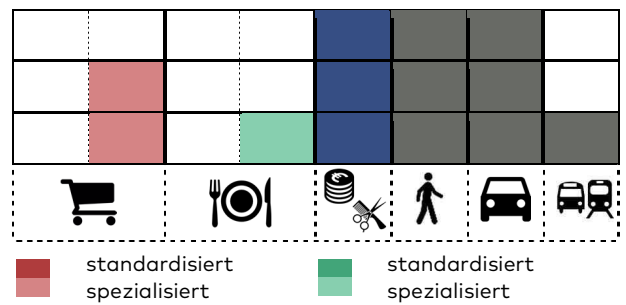


Betriebsname	Leerstand
Ladengröße	101 – 300 m²
Deckenhöhe	2,5 – 3,5
Schaufensterfront: Raumtiefe	1:4
Große Schaufensterflächen	ja
Zuschnitt	rechteckig
Keine störenden Bauteile	doch

Qualität der Makrolage



© OpenStreetMap-Mitwirkende / Quelle: Einzelhandels- und Zentrenkonzept für die Große Kreisstadt Torgau, BBE 2016)



Frequenzeigenschaft **Lauf- und Fahrlage**

Qualität der Mikrolage

Baulich-gestalterische Qualität des öffentlichen Raums	● ● ●
Atmosphärisch-kundenorientierte Qualität des öffentlichen Raums	○
Baulich-gestalterische Qualität von Nachbargebäuden	+
Lagestärkende Eigenschaften und Kopplungseffekte für Gastronomie	-
Lagestärkende Eigenschaften und Kopplungseffekte für Einzelhandel	○/+

Qualität der Immobilie

Barrierefreiheit Eingang	○
Baulicher Zustand außen	+
Baulicher Zustand innen	+

Qualitative Einschätzung des Handlungsbedarfs

